

# theLeda D UD AL

N° de réf.: 1020904

**theben**  
energy saving comfort

Spots LED  
theLeda D

## Description des fonctions

- Appliques à LED design de 11,5 W avec détecteur de mouvement (PIR)
- Sortie lumineuse vers le haut (Up) et vers le bas (Down)
- Boîtier haut de gamme en profilé extrudé d'aluminium anodisé
- Conçu pour un usage extérieur
- Commande automatique de l'éclairage en fonction de la présence et de la luminosité
- Angle de détection de 180° pour une portée de 10 m
- Fonctions d'apprentissage, test, interrupteur crépusculaire, lumière d'orientation variable et interruption nocturne calculée automatiquement réglable
- Réglable par télécommande theSenda S et P, par theSenda B et l'appli theSenda Plug ou par potentiomètresur l'appareil
- Indice de protection élevé IP 55 pour montage en extérieur
- Montage simple avec socle enfichable
- Interconnectivité par système radio
- Particulièrement efficace grâce à une puissance d'éclairage élevée
- LED longue durée : 50 000 heures d'utilisation
- Commande manuelle par bouton-poussoir d'interruption (MARCHE permanente 6 h)



## Caractéristiques techniques

theLeda D UD AL	
Tension d'alimentation	230 V CA
Fréquence	50 – 60 Hz
Consommation stand-by	~0,5 W
Couleur	Aluminium
Type de montage	Montage mural
Plage de réglage	2 – 800 lx
Puissance LED (flux lumineux)	2 x 475 lm
Température de couleur	3000 K, blanc chaud

theLeda D UD AL	
Couverture angulaire	180°
Temporisation lumière	10 s-20 min
Réglable à distance	✓
Température ambiante	-25°C ... 45°C
Classe de protection	II
Indice de protection	IP 55

Sous réserve de modifications ou d'erreurs

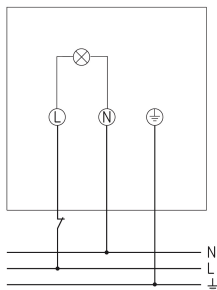
Pour plus d'informations, consulter: [www.theben.fr/produit/1020904](http://www.theben.fr/produit/1020904)

Les données de charge sont déterminées avec des illuminants sélectionnés à titre d'exemple et sont donc des données typiques en raison du grand nombre de produits disponibles.

30/04/2021

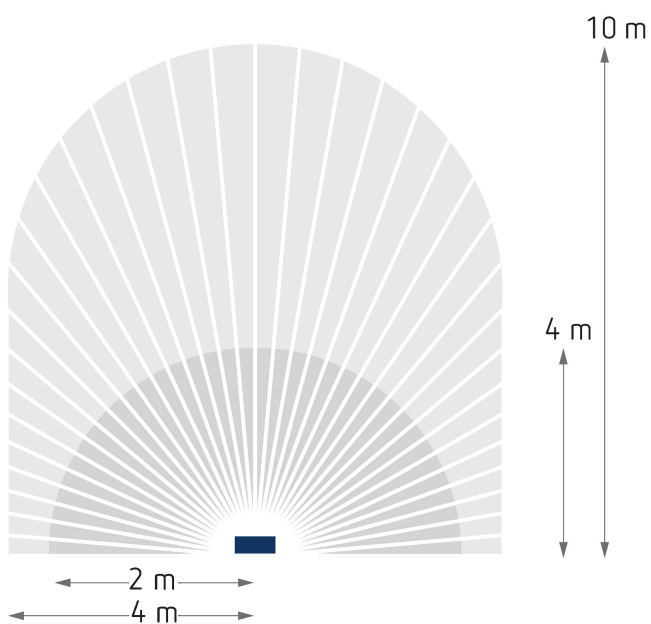
Page 1 de 3

## Schémas de raccordement



## Zone de détection pour les applications de planification

Hauteur de montage (A)	Zone transversale (t)	Zone frontale (R)
2,2 m	10 m	4 m

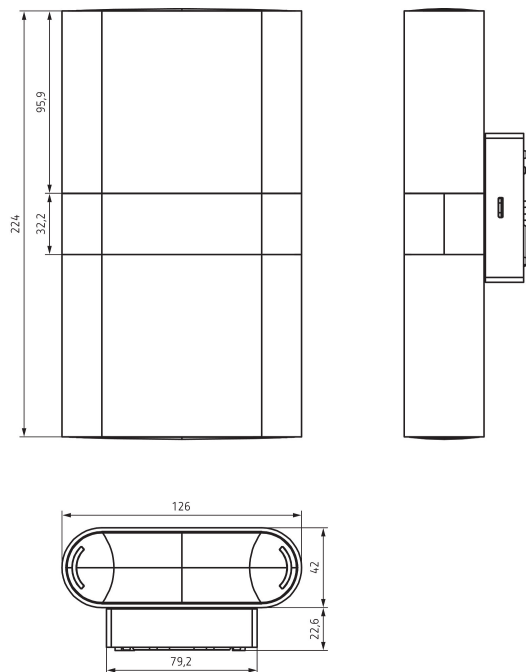


# theLeda D UD AL

N° de réf.: 1020904

**theben**  
energy saving comfort

## Plans d'encombrement



## Accessoires

### theSenda P

N° de réf.: 9070910



### theSenda S

N° de réf.: 9070911



### theSenda B

N° de réf.: 9070985



Sous réserve de modifications ou d'erreurs

Pour plus d'informations, consulter: [www.theben.fr/produit/1020904](http://www.theben.fr/produit/1020904)

Les données de charge sont déterminées avec des illuminants sélectionnés à titre d'exemple et sont donc des données typiques en raison du grand nombre de produits disponibles.

30/04/2021

Page 3 de 3