



# LIXO® + Finition

## Lamelles d'occultation souples à tresser



Largeur : 48 mm

Épaisseur : 0,50 mm

5 hauteurs :  
1,00 / 1,20 / 1,50 / 1,70 / 1,90 m

6005 Vert mousse	7016 Gris anthracite	9005 Noir foncé	9010 Blanc pur
---------------------	-------------------------	--------------------	-------------------

### Pose facile

- Kits adaptés aux panneaux petits plis et aux panneaux grands plis.
- Installation sans outil avec clips de fixation.

### Personnalisation

- Multiples tressages possibles :
  - \* Alternier le sens de pose des lamelles.
  - \* Jouer sur les contrastes ou le ton sur ton.
  - \* Découper les lamelles pour créer des décors ou des occultations partielles.

### Longévité

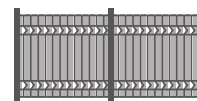
- Imputrescible (ne peut pas pourrir).
- Sans entretien.
- Fiabilité du système d'accroche.

### Finition parfaite

- Lamelles découpées à la hauteur du panneau.
- Tension maximale des lamelles grâce aux clips.
- Lisse de finition haute pour l'esthétisme du concept (vendue séparément).

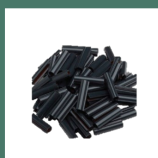
### Compatibilités

#### Panneaux

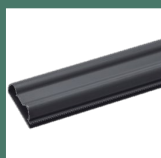


Panneaux à petits plis :  
AXYLE® MS, CS  
Panneaux à grands plis :  
AXOR® CLASSIC  
AXIS® S, M et C

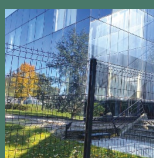
### Produits complémentaires



Sachet de clips plastiques



Lisse de finition  
(en option)



Panneau AXYLE®  
MS / CS



Panneau AXOR®  
Classic



Panneau AXIS®  
S / M / C

## Descriptif technique

Matériau	PVC
Fixation	Clips de fixation

## Principe de pose



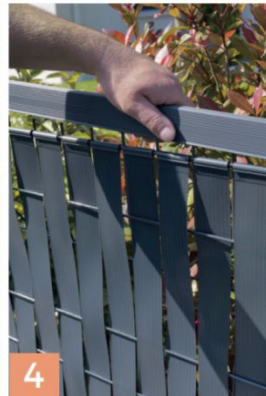
Pliez une lamelle en bas du panneau puis la verrouillez avec un clip, côté plié à l'intérieur du panneau.



Tressez la lamelle à travers les mailles en remontant vers le haut du panneau.



Tendre la lamelle une fois arrivé en haut du panneau, pliez la lamelle et verrouillez avec un clip.



Une fois le panneau entièrement tressé, fixez la lisse de finition sur la partie haute du panneau, côté cranté du côté pli.



Dans certains cas de figure, La lamelle située à l'extrémité du panneau peut être trop large. Il vous faudra la découper pour qu'elle passe entre le poteau et la maille du panneau.



Pour avoir la bonne largeur de lamelle, vous pouvez utiliser soit une bonne paire de ciseaux, soit une cisaille. Il vous suffit de longer la ligne de la lamelle sur toute la longueur.



Vous pouvez à présent placer les lamelles aux extrémités de la même manière que les autres tout en garantissant une occultation optimale.