

## PULSIVE



### LES + PRODUIT

- Traitement global de l'humidité
- Pas de réseau de gaines à prévoir
- Fonctionnement autonome

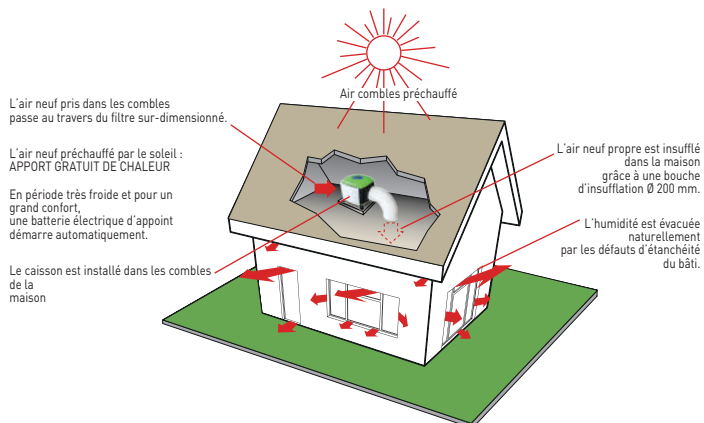
### APPLICATION

- Maisons de plain-pied ou à étages jusqu'à 250 m<sup>2</sup>, peu ou pas isolées, ponts thermiques, fuites du bâti.
- Moisissures, condensation, bactéries et tous les problèmes dus à l'excès d'humidité

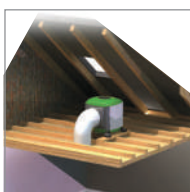
### CARACTERISTIQUES TECHNIQUES

Référence	PULSIVE
Code	600 492
Surface à traiter (m <sup>2</sup> )	250
Tension (V) 50 Hz	230
Puissance batterie (W)	500
Puissance de fonctionnement (W)	9
Ø Raccordement (mm)	200
Niveau sonore (dB(A))	28
Poids (kg)	7,8
Filtre surdimensionné 95 x 26 cm	•
Bouche extra-plate Design	1 x Ø 200 mm
Conduit Longueur 1 m	1 x Ø 200 mm
FILTRE PULSIVE	970 170

### PRINCIPES DE FONCTIONNEMENT



Filtre surdimensionné



Pose dans les combles



Conduit souple Ø200mm



Bouche design Ø 200 mm

#### Maison sans PULSIVE



Avant

#### Après 1H de fonctionnement    Après 6H de fonctionnement



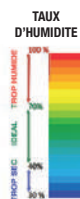
Humidité portée à 100%



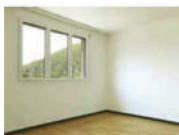
Humidité rapportée entre 65/75%



Humidité rapportée entre 45/65%



#### Maison avec PULSIVE



Après



\* Modélisation maison : Université de Nottingham

### DIMENSIONS (MM)

